

# CASA LAGO

## PLANTA DEPARTAMENTO

### TIPO DEPARTAMENTO CON JARDÍN

#### DEPARTAMENTO

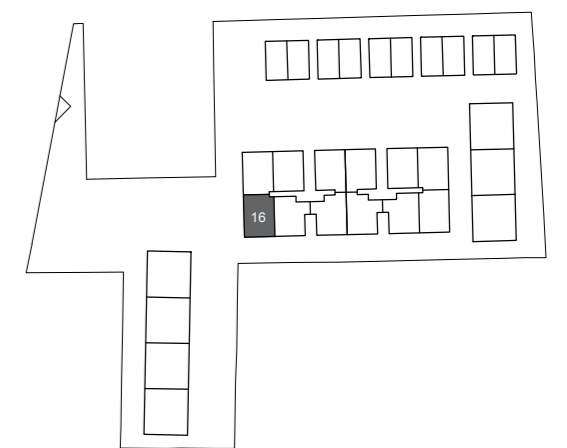
ÚTIL	67.9 M2
JARDÍN (UGE)	42.2 M2

UGE: USO Y GOCE EXCLUSIVO  
\* SUPERFICIE VARIA SEGUN UNIDAD



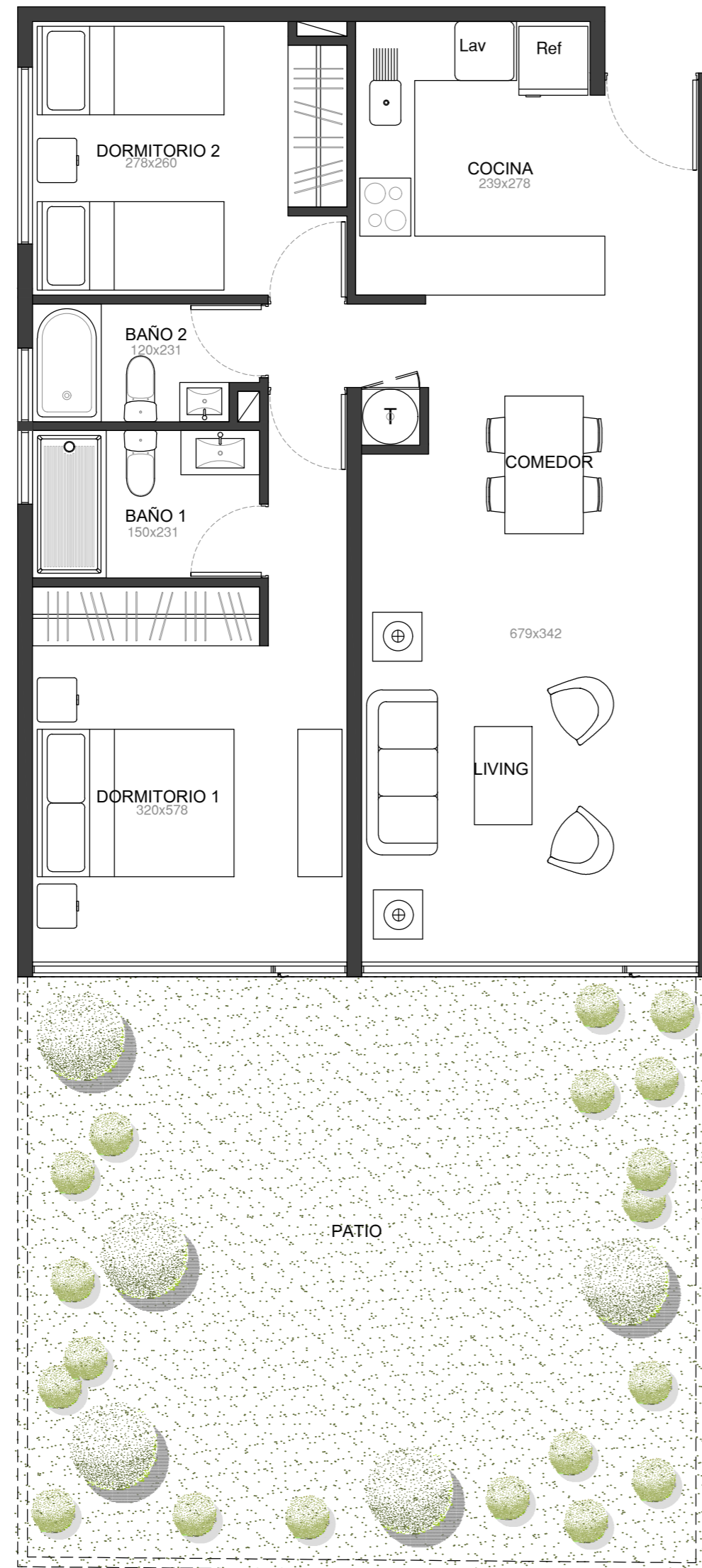
INTERIOR: PISO VINÍLICO SPC. BAÑOS: PISO VINÍLICO SPC Y MUROS PORCELANATO. TERRAZA: PISO PORCELANATO. COCINA CON ARTEFACTOS MARCA DUOMO. HORNO, ENCIMERA Y CAMPANA INCLUIDAS. MUEBLES EN MDF REVESTIDO DE FORMICA Y CUBIERTA DE CUARZO.

## ORIENTACIÓN



PLANTA GENERAL PRIMER PISO

## DEPTO 16 CONJUNTO ALERCE



PISO 01

TODOS LOS ÍTEMS DETALLADOS EN ESTAS ESPECIFICACIONES PODRÁN SER MODIFICADOS SI ÉSTOS NO SE ENCONTRASEN EN EL MERCADO AL MOMENTO DE SU COMPRA, NO PUDIESEN SER ADQUIRIDOS POR CAUSAS DEL FABRICANTE O BIEN, EXISTIESE OTRA ALTERNATIVA DE CALIDAD SIMILAR O SUPERIOR. EN TODO CASO, LA CALIDAD DE CUALQUIER ÍTEM MODIFICADO SEGUN LO SEÑALADO ANTERIORMENTE DEBERÁ SER SIMILAR A LA ESPECIFICADA Y LA ELECCIÓN DEFINITIVA SE HARÁ SEGUN CRITERIO DEL ARQUITECTO A CARGO DEL PROYECTO. POR LO ANTERIORMENTE EXPUESTO, LAS ESPECIFICACIONES TÉCNICAS ASÍ COMO LOS DEPARTAMENTOS PILOTOS PODRÁN TENER MODIFICACIONES RESPECTO A LOS INMUEBLES QUE FINALMENTE SEAN ENTREGADOS

**BUENAVENTURA**  
INMOBILIARIA