

# CASA LAGO

## PLANTA CASA

### TIPO CASA CON JARDÍN ACCESO INDEPENDIENTE

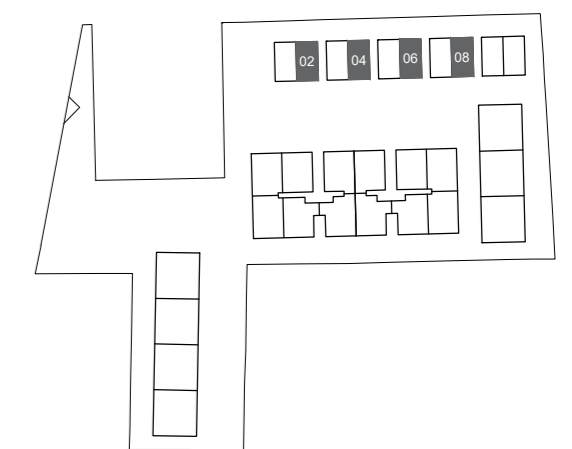
CASA	
ÚTIL	135.0 M2
TERRAZA	10.3 M2
JARDÍN (UGE)	37.0 M2

UGE: USO Y GOCE EXCLUSIVO  
\*: SUPERFICIE VARIA SEGUN UNIDAD



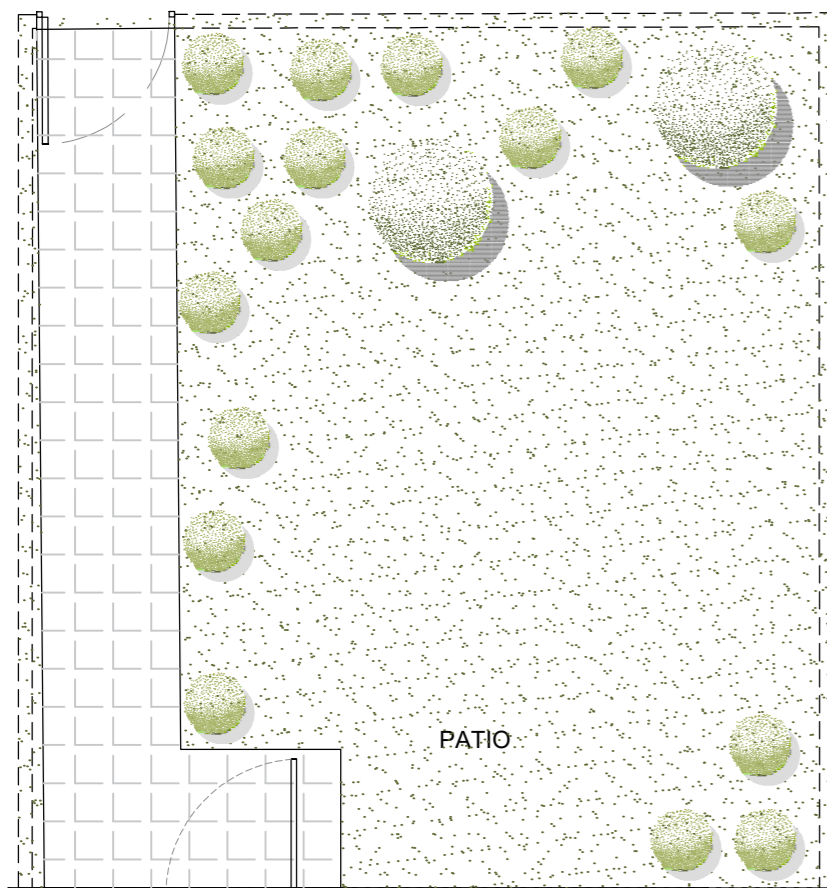
INTERIOR: PISO VINÍLICO SPC. BAÑOS: PISO VINÍLICO SPC Y MUROS PORCELANATO. TERRAZA: PISO PORCELANATO. COCINA CON ARTEFACTOS MARCA DUOMO. HORNO, ENCIMERA Y CAMPANA INCLUIDAS. MUEBLES EN MDF REVESTIDO DE FORMICA Y CUBIERTA DE CUARZO.

## ORIENTACIÓN

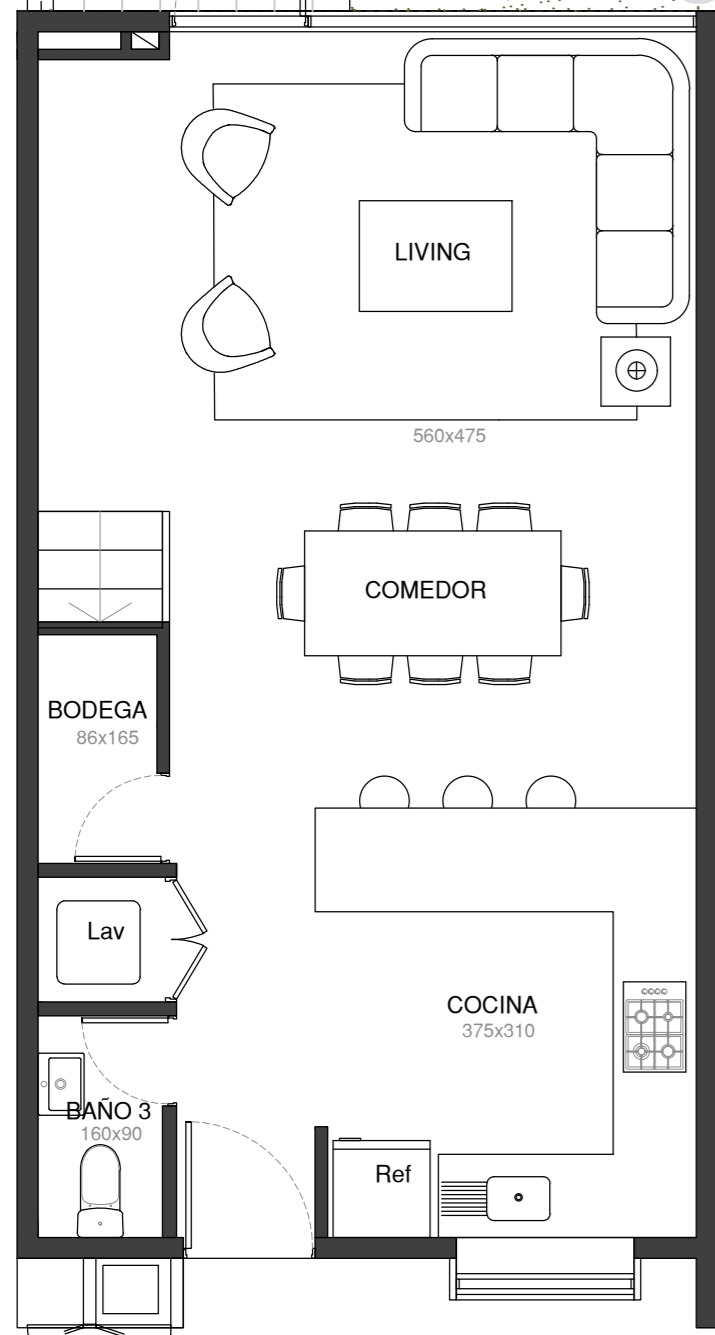


PLANTA GENERAL PRIMER, SEGUNDO Y TERCER PISO

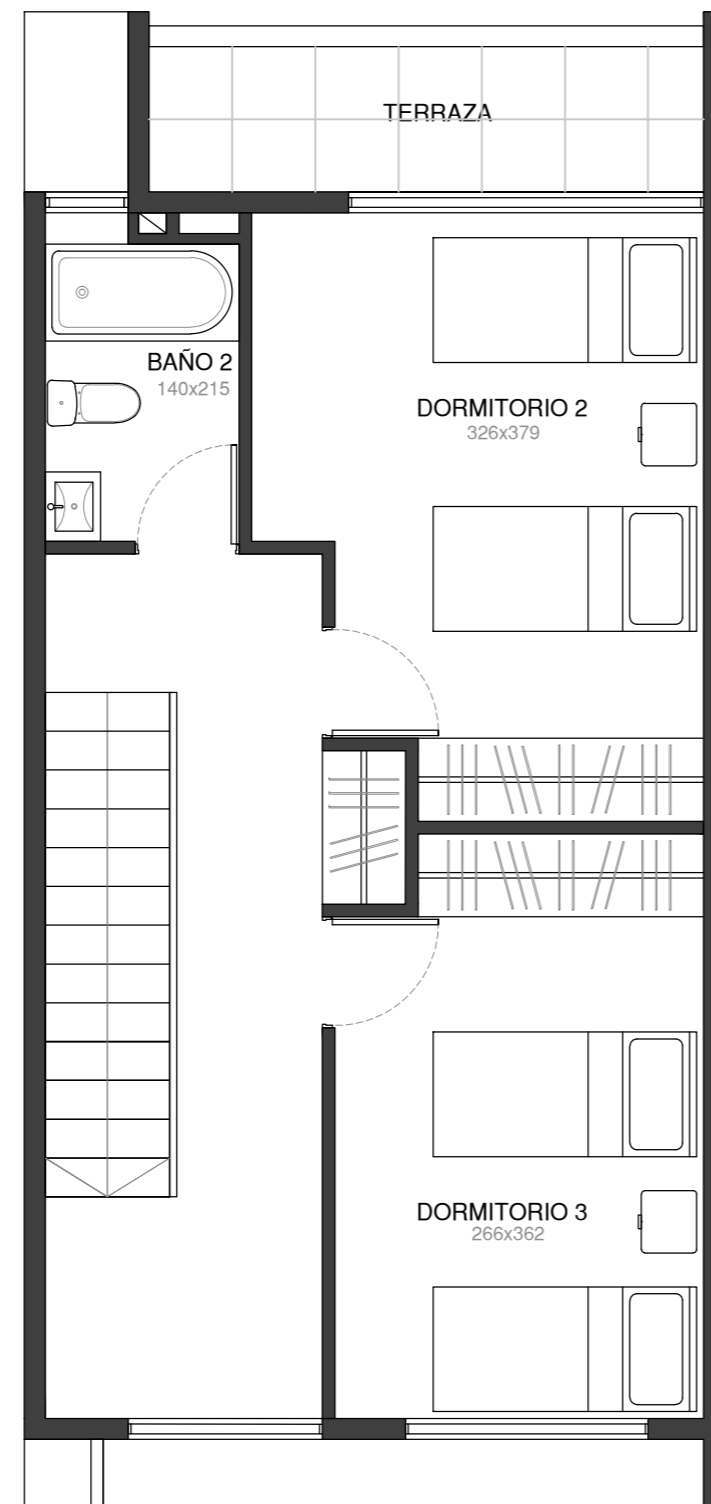
## CASA 02, 04, 06 Y 08 CONJUNTO LAGO



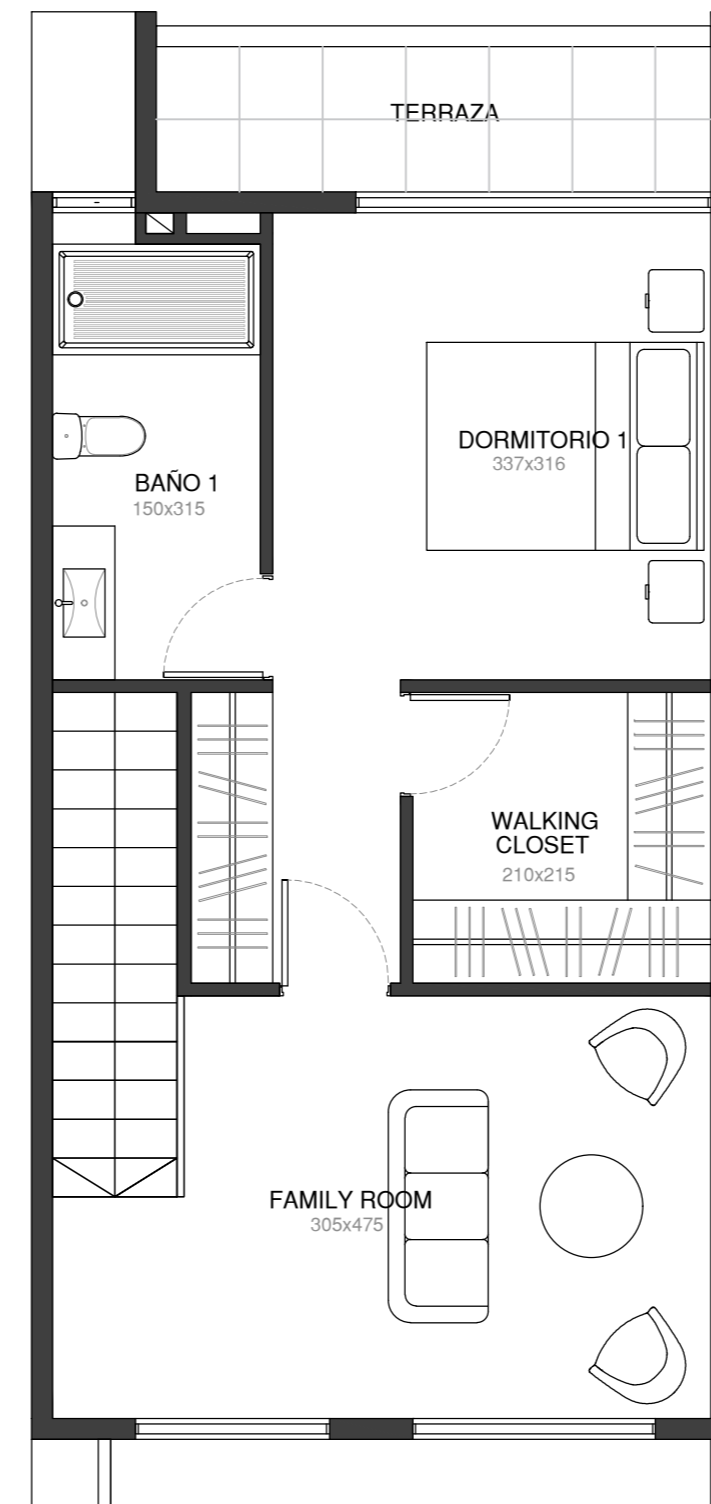
PATIO



PISO 01



PISO 02



PISO 03