

# CASA LAGO

## PLANTA DEPARTAMENTO

### TIPO DEPARTAMENTO CON TERRAZA

#### DEPARTAMENTO

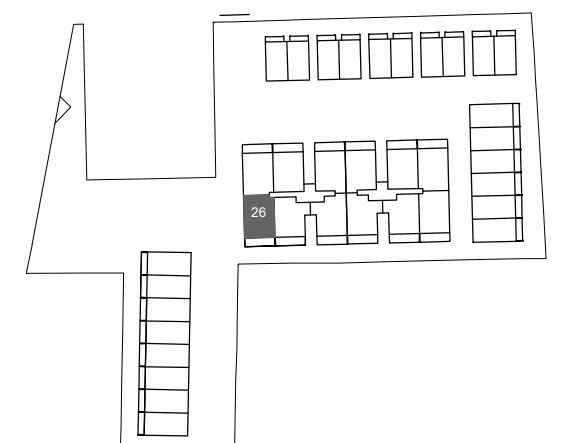
ÚTIL	67.9 M2
TERRAZA	14.0 M2

UGE: USO Y GOCE EXCLUSIVO  
\* SUPERFICIE VARIA SEGUN UNIDAD

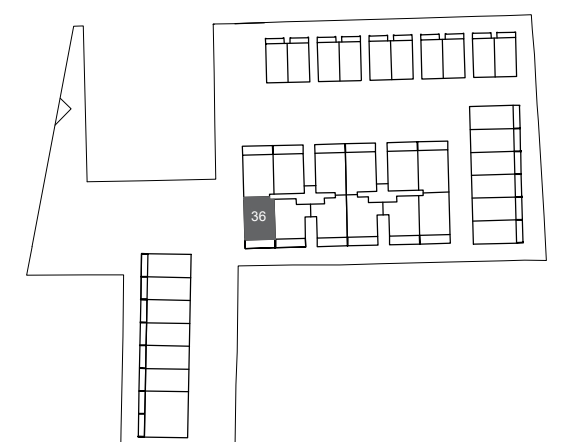


INTERIOR: PISO VINÍLICO SPC. BAÑOS: PISO VINÍLICO SPC Y MUROS PORCELANATO. TERRAZA: PISO PORCELANATO. COCINA CON ARTEFACTOS MARCA DUOMO. HORNO, ENCIMERA Y CAMPANA INCLUIDAS. MUEBLES EN MDF REVESTIDO DE FORMICA Y CUBIERTA DE CUARZO.

## ORIENTACIÓN

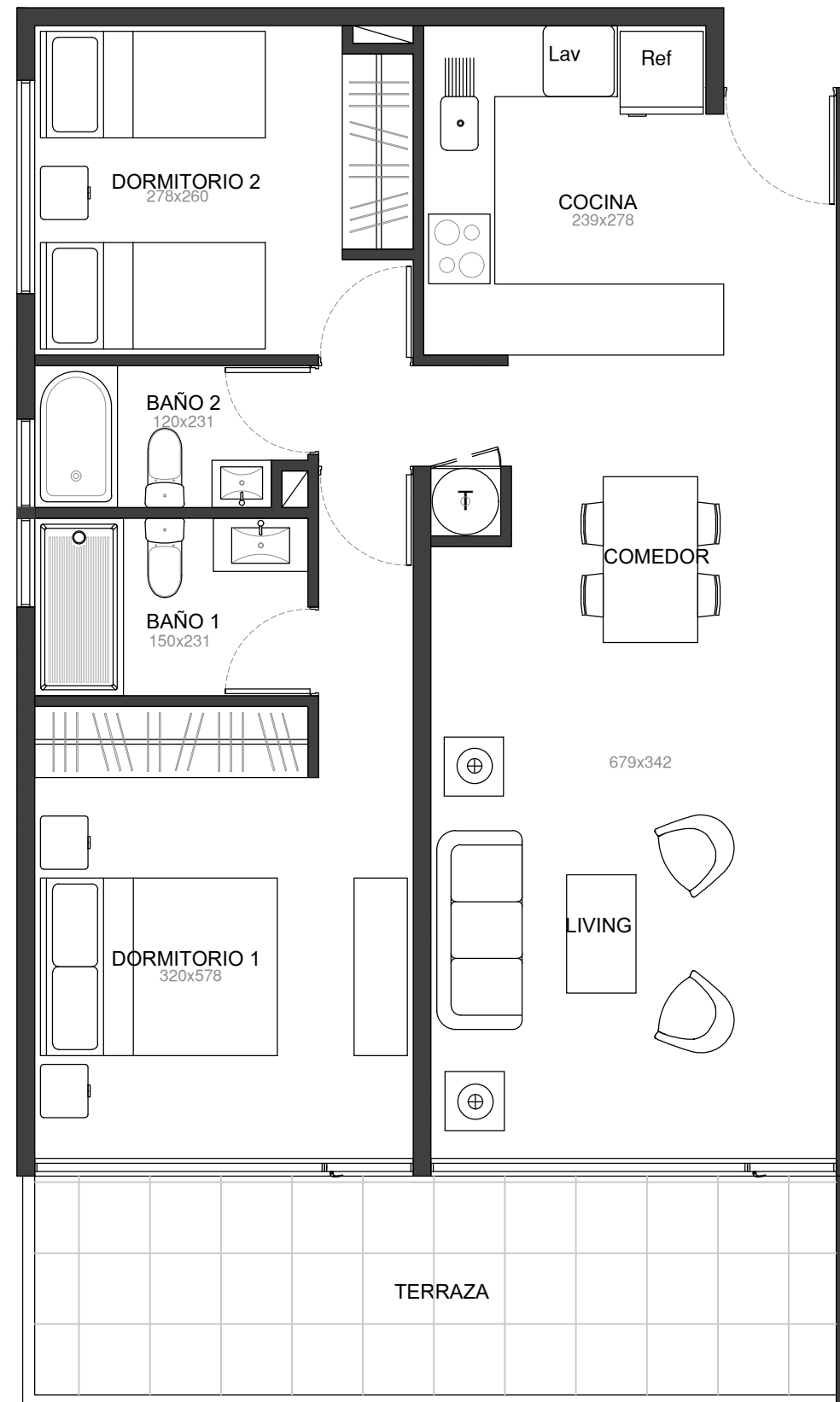


PLANTA GENERAL SEGUNDO PISO



PLANTA GENERAL TERCER PISO

## DEPTO 26 Y 36 CONJUNTO ALERCE



## PISOS 02 Y 03

TODOS LOS ÍTEMS DETALLADOS EN ESTAS ESPECIFICACIONES PODRÁN SER MODIFICADOS SI ÉSTOS NO SE ENCONTRASEN EN EL MERCADO AL MOMENTO DE SU COMPRA, NO PUDIESEN SER ADQUIRIDOS POR CAUSAS DEL FABRICANTE O BIEN, EXISTIESE OTRA ALTERNATIVA DE CALIDAD SIMILAR O SUPERIOR. EN TODO CASO, LA CALIDAD DE CUALQUIER ÍTEM MODIFICADO SEGÚN LO SEÑALADO ANTERIORMENTE DEBERÁ SER SIMILAR A LA ESPECIFICADA Y LA ELECCIÓN DEFINITIVA SE HARÁ SEGÚN CRITERIO DEL ARQUITECTO A CARGO DEL PROYECTO. POR LO ANTERIORMENTE EXPUESTO, LAS ESPECIFICACIONES TÉCNICAS ASÍ COMO LOS DEPARTAMENTOS PILOTOS PODRÁN TENER MODIFICACIONES RESPECTO A LOS INMUEBLES QUE FINALMENTE SEAN ENTREGADOS